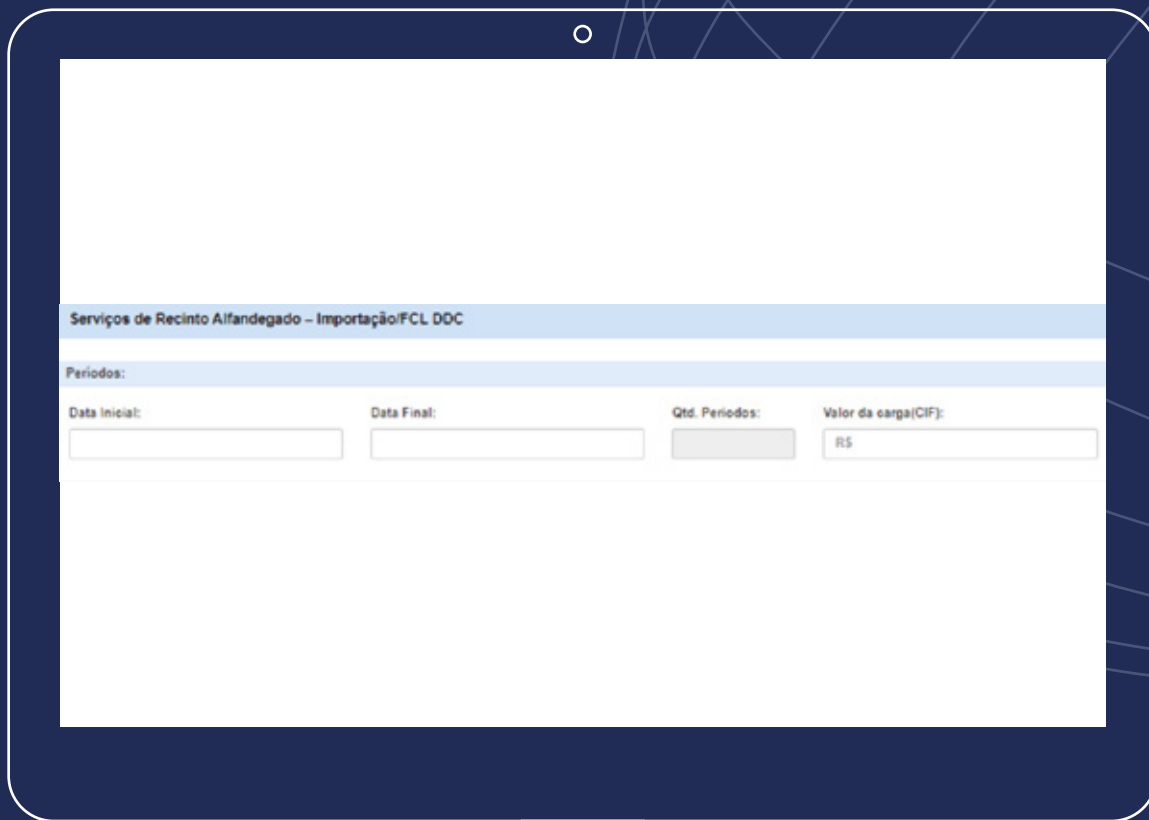


Simulador

FCL DDC



Simulação considerando apenas 1 (um) BL.

Para iniciar a simulação, se faz necessário o preenchimento das datas em que a carga permanecerá armazenada em nosso recinto e o valor da mercadoria (CIF) em reais.

Contêiners:

Tamanho:

20 40

IMO +25 TON Farmaceutico Exército/Pol Ligado

- Indicar a dimensão do(s) contêiner(es);
- Caso a carga tenha classificação pelos Órgãos Anuentes, deve ser apontado conforme os flags disponíveis (IMO; Exército e Farmacêutico);
- Se o(s) contêiner(es) pesa(m) mais de 25 toneladas, o flag **"+25 TON"** deve ser considerado;
- E em caso de contêiner Reefer ligado, o flag **"Ligado"** deve ser considerado.

Contêiners:

Tamanho:

20 40

IMO +25 TON Farmaceutico Exército/Pol Ligado

Tipo Contêiner:

--seleone um contêiner--

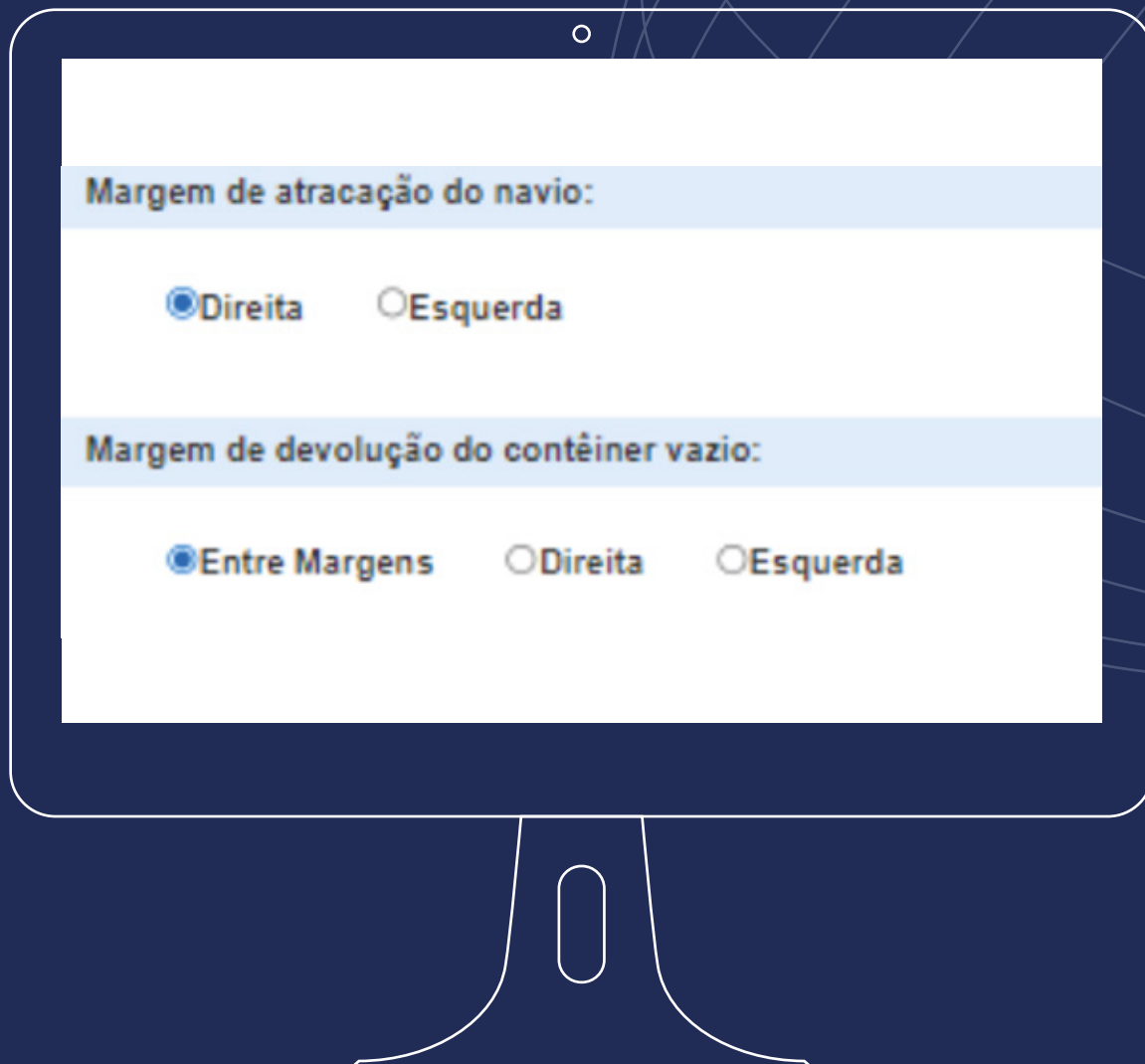
Quantidade:

Metragem Cúbica:

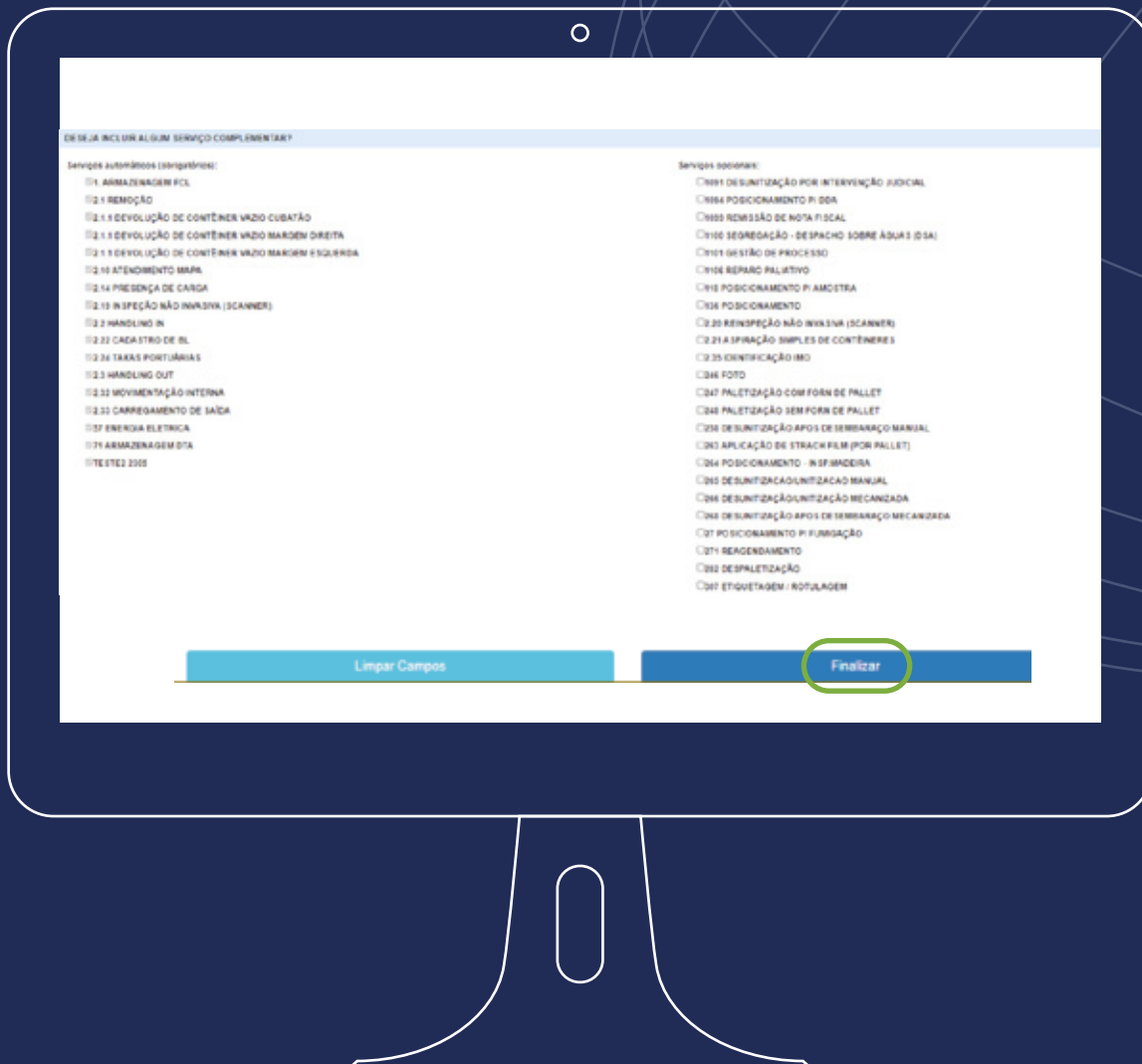
Toneladas:

Adicionar

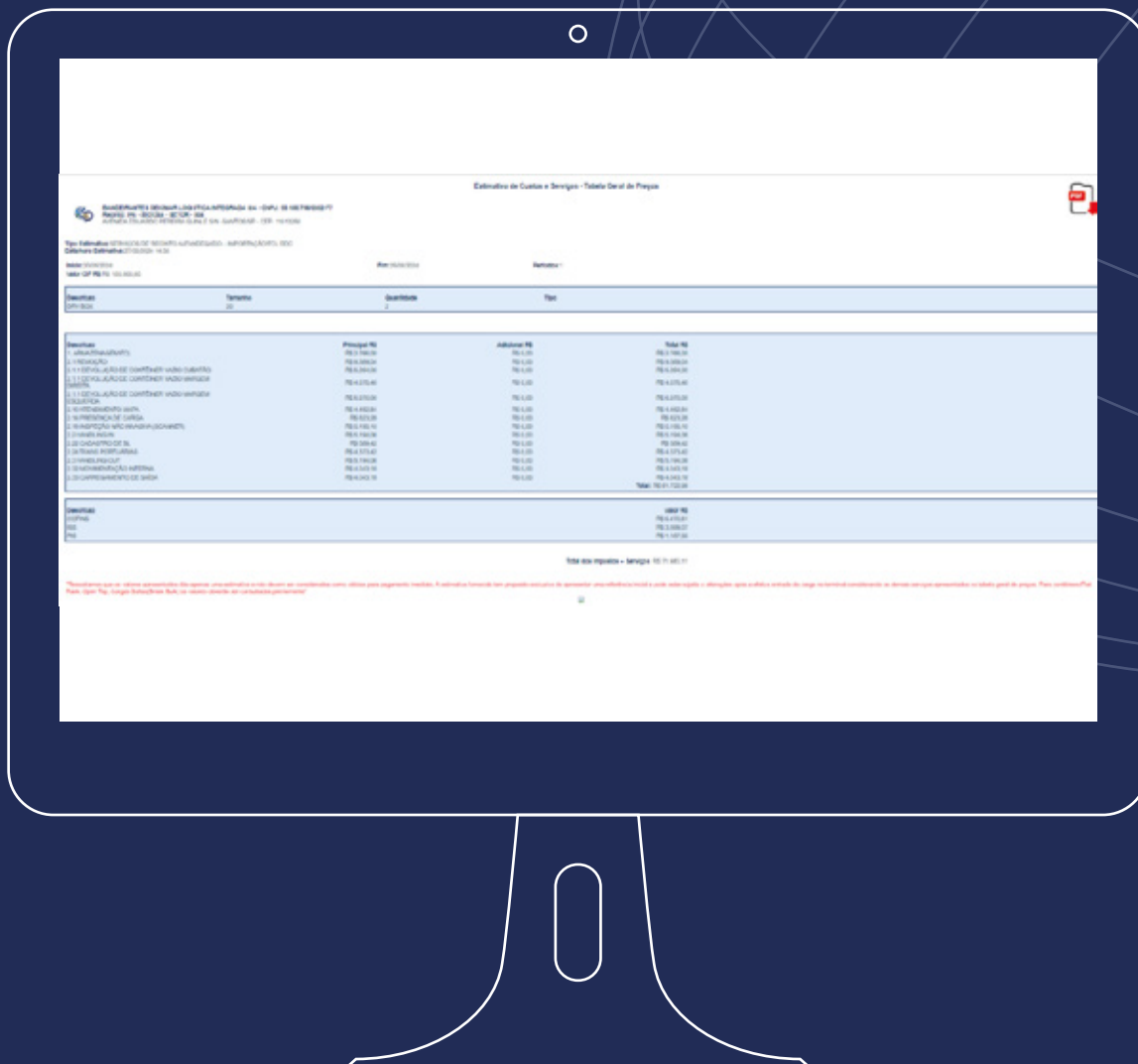
Ao selecionar o **"Tipo Contêiner"** é possível realizar a simulação de mais de um contêiner, preenchendo a quantidade no campo indicado, a metragem cúbica e a tonelada da carga.



Indicar a Margem de Atracação do Navio e a possível Margem de Devolução do Contêiner Vazio.



Os serviços do lado esquerdo são de Cobrança Obrigatória do Terminal e os serviços do lado direito são Opcionais para a Simulação, basta selecioná-los se for necessário e clicar em **“Finalizar”**.



Ao clicar em **“Finalizar”** apresentará em tela o simulador conforme os dados incluídos na tela anterior com a opção de gerar em PDF.



Bandeirantes
Logística Integrada



DEICMAR